



## Die Struktur der FLFM AG

- **Externer VR-Präsident**
- **1 Vertreter Gemeinde Flims**
- **1 Vertreter Gemeinde Laax**
- **1 Vertreter Gemeinde Falera**
- **1 Vertreter Gemeinde Weisse Arena Gruppe**
- **1 Vertreter Gemeinde Hotellerie**
- **1 Vertreter Gemeinde Waldhaus Flims Mountain Restort AG**
- **1 unabhängiger Vertreter**
- **Sekretariat Gemeinde Flims**
- **Buchhaltung Gemeinde Laax**



<span style="color: yellow;">■</span> Weiss Arena Gruppe (20%)	<span style="color: red;">■</span> Flims (16%)	<span style="color: blue;">■</span> Laax (14%)
<span style="color: grey;">■</span> Falera (10%)	<span style="color: teal;">■</span> Hotelverein Flims Laax (10%)	
<span style="color: darkblue;">■</span> Handels- und Gewerbeverein Alpenarena (10%)	<span style="color: orange;">■</span> Waldhaus Flims Mountain Resort AG (10%)	
<span style="color: green;">■</span> Depot FLFM AG (10%)		



## Missionen und Aktivitätsfelder

### ② Übersicht über das Gesamtprojektportfolio

<p><b>Aktivierungen Sommer und Winter</b></p> <table border="1" style="width: 100%; border-collapse: collapse;"> <tr> <td style="width: 50%; padding: 5px;"> <p><b>Winter</b></p> <ul style="list-style-type: none"> <li>• Snow DJ Weeks</li> <li>• Ami Sabi Kinderkonzerte</li> <li>• SnowFest 2012</li> <li>• BRITS</li> </ul> </td> <td style="width: 50%; padding: 5px;"> <p><b>Sommer</b></p> <ul style="list-style-type: none"> <li>• Fridays Ride Down</li> <li>• Films Classic</li> <li>• Alpbabzug Filmserstein</li> <li>• Ballonwochen Films</li> </ul> </td> </tr> </table>	<p><b>Winter</b></p> <ul style="list-style-type: none"> <li>• Snow DJ Weeks</li> <li>• Ami Sabi Kinderkonzerte</li> <li>• SnowFest 2012</li> <li>• BRITS</li> </ul>	<p><b>Sommer</b></p> <ul style="list-style-type: none"> <li>• Fridays Ride Down</li> <li>• Films Classic</li> <li>• Alpbabzug Filmserstein</li> <li>• Ballonwochen Films</li> </ul>	<p><b>Kulturelle Intervention am Berg</b></p> <div style="border: 2px solid yellow; padding: 5px; margin-bottom: 5px; text-align: center;"> <p><b>tschima Residency</b></p> </div> <div style="border: 2px solid yellow; padding: 5px;"> <p><b>Weitere Haupterlebnisse tschima</b></p> <ul style="list-style-type: none"> <li>• tschima Talks</li> <li>• tschima Ausstellung im gelben Haus</li> <li>• tschima Shop</li> <li>• tschima Talks</li> <li>• tschima Mountain Lab</li> <li>• tschima Tankstelle</li> <li>• tschima Tours</li> <li>• tschima one night stand</li> </ul> </div>	<p style="writing-mode: vertical-rl; transform: rotate(180deg);">Edutainment</p> <p style="writing-mode: vertical-rl; transform: rotate(180deg);">Entertainment</p>	<p>Erklärung tschima Residency:</p> <p>Ein interdisziplinäres Programm in den Bereichen Kunst, Design, Architektur und Kuratorik beherbergt im Sommer über 3 Wochen junge Talente aus der ganzen Welt. Die Formate sind geprägt vom Dialog zwischen den Teilnehmern und den Zaungästen in der Destination.</p>				
<p><b>Winter</b></p> <ul style="list-style-type: none"> <li>• Snow DJ Weeks</li> <li>• Ami Sabi Kinderkonzerte</li> <li>• SnowFest 2012</li> <li>• BRITS</li> </ul>	<p><b>Sommer</b></p> <ul style="list-style-type: none"> <li>• Fridays Ride Down</li> <li>• Films Classic</li> <li>• Alpbabzug Filmserstein</li> <li>• Ballonwochen Films</li> </ul>								
<p><b>Mensch in Bewegung</b></p> <table border="1" style="width: 100%; border-collapse: collapse;"> <tr> <td style="width: 50%; text-align: center; padding: 5px;"> <p><b>Ski und Snowboard</b></p> </td> <td style="width: 50%; text-align: center; padding: 5px;"> <p><b>Bike</b></p> </td> </tr> <tr> <td colspan="2" style="padding: 5px;"> <p><b>Winteraktivitäten</b> Langlauf, Schlittschuhlaufen, Winterwandern, usw.</p> </td> </tr> <tr> <td colspan="2" style="padding: 5px;"> <p><b>Sommeraktivitäten</b> Wandern, Klettern, Wasser, Flugsport, usw.</p> </td> </tr> </table>	<p><b>Ski und Snowboard</b></p>	<p><b>Bike</b></p>	<p><b>Winteraktivitäten</b> Langlauf, Schlittschuhlaufen, Winterwandern, usw.</p>		<p><b>Sommeraktivitäten</b> Wandern, Klettern, Wasser, Flugsport, usw.</p>				
<p><b>Ski und Snowboard</b></p>	<p><b>Bike</b></p>								
<p><b>Winteraktivitäten</b> Langlauf, Schlittschuhlaufen, Winterwandern, usw.</p>									
<p><b>Sommeraktivitäten</b> Wandern, Klettern, Wasser, Flugsport, usw.</p>									
<p><b>Kulturhistorisch</b></p> <div style="border: 2px solid red; padding: 5px; text-align: center;"> <p><b>Kulturelle Phänomene</b> Megalithen (Parc la Mutta), Platta Pussenta, etc.</p> </div>									
<p><b>Naturhistorisch</b></p> <div style="border: 2px solid red; padding: 5px; text-align: center;"> <p><b>Natur-Phänomene</b> UNESCO Welterbe Sardona, Ruinaulta, Wasserwelten, etc.</p> </div>									
<p><b>Sonderprojekte</b> z.B. Cassons</p>									
<p><b>Legende:</b>    Priorität 1 <span style="border: 2px solid red; display: inline-block; width: 20px; height: 10px; vertical-align: middle;"></span>    Priorität 2 <span style="border: 2px solid yellow; display: inline-block; width: 20px; height: 10px; vertical-align: middle;"></span></p>									
<p><b>Vorgestellt am 13. April 2012</b></p>									



# Missionen und Aktivitätsfelder

Revolution am Berg

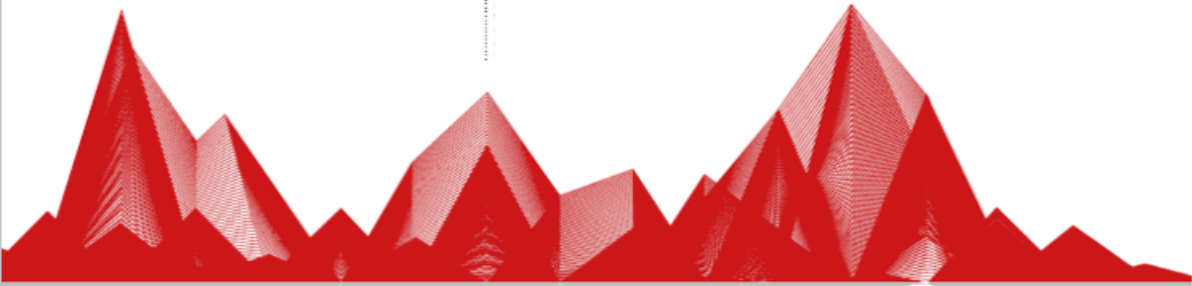
Innovative Lösungen haben in der Weissen Arena Gruppe einen hohen Stellenwert. Wir investieren in die Infrastruktur am Berg, die das Erlebnis für unsere Gäste nachhaltig revolutionieren wird.

LAAX+

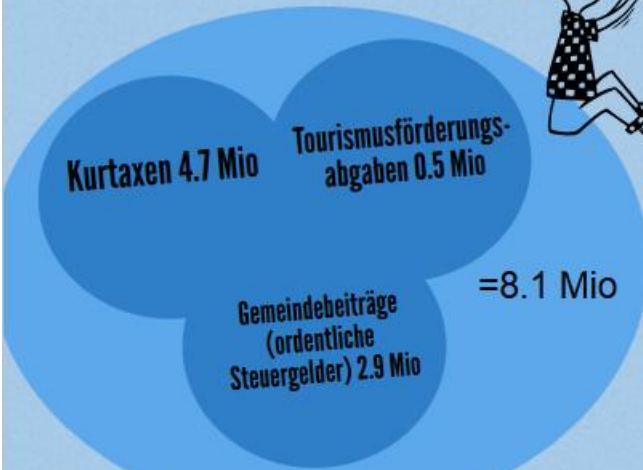
Online buchbar und total bequem - LAAX+, der Online-Liftticket-Shop bietet Tages- und seit vergangenem Winter auch Mehrtageslifttickets zu sehr attraktiven Preisen.

Greenstyle

Das von der Weissen Arena Gruppe entwickelte Nachhaltigkeitskonzept mit dem Label Greenstyle dient bei der Umsetzung von zahlreichen Projekten als Umwelteifaden. Ein Highlight aus dem vergangenen Jahr war die Inbetriebnahme der Solaranlagen an den neuen Sesselanlagen.

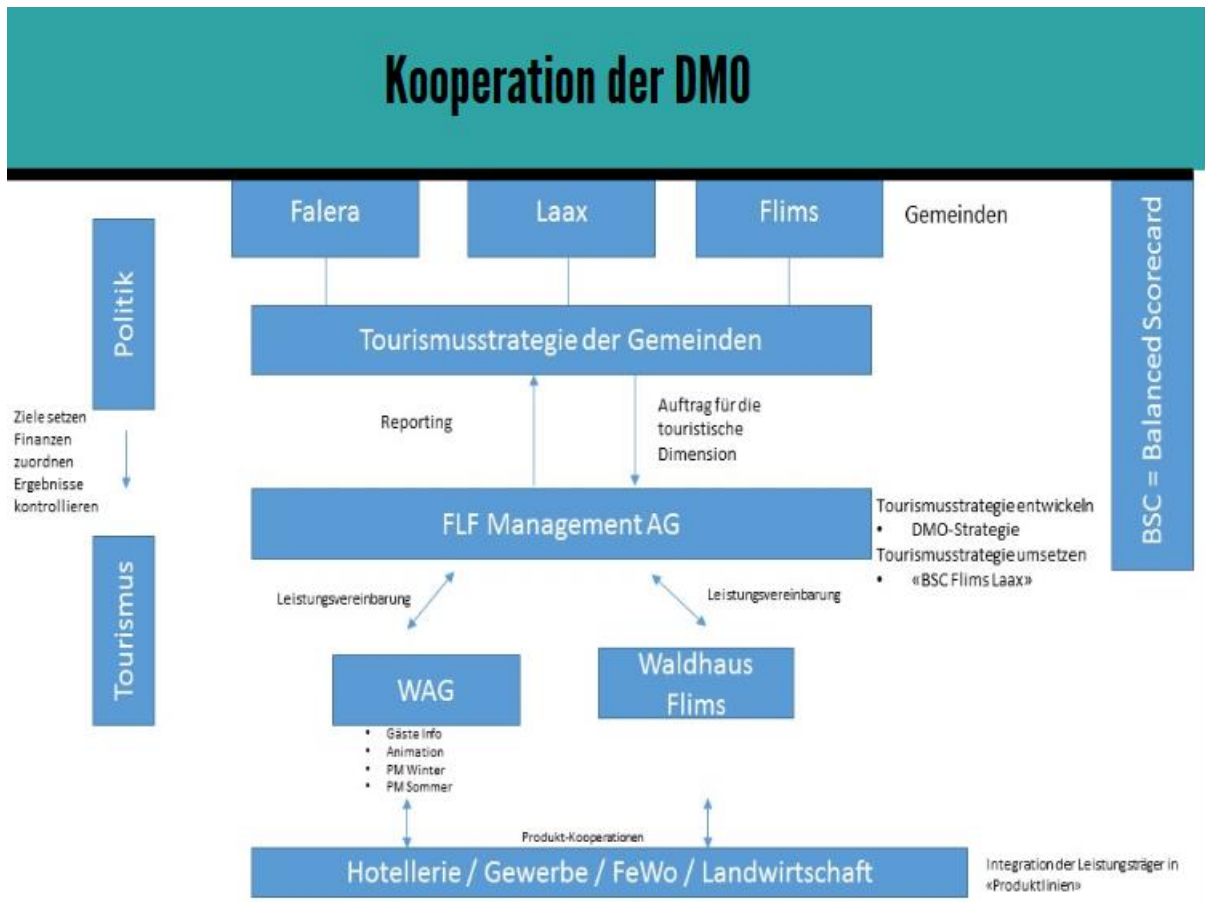


## Finanzierung vor Abstimmung



## Finanzierung nach Abstimmung Flims, Laax und Falera haben das neue Gesetz klar angenommen





## Positionierung DMO / Destination

Neue Zwei-Marken-Strategie mit "Laax" (Winter) und "Flims" (Sommer)  
Eine Destination, zwei Marken.  
Dies sind zwei unterschiedliche Produkte mit zwei unterschiedlichen Zielgruppen mit individuellen Erwartungen und Bedürfnissen.

- 1.1 ZIELGRUPPEN**  
 Wintersportler → Laax  
 Wanderer (Sommer) → Flims  
 Badefreudige (Sommer) → Flims  
 Kunstbegeisterte → Kultur- und Kunstzentrum

- 1.2 ZUSAMMENFASSUNG**  
 Flims-Laax fährt eine Zwei-Markenstrategie  
 Laax = Winter Tourismus  
 Flims = Sommer Tourismus  
 spricht verschiedene Zielgruppen an

**Gemeinden:**  
Tourismusstrategie, Finanzierung und Infrastrukturen

**FLM AG:**  
Führung und Weiterentwicklung der Destination

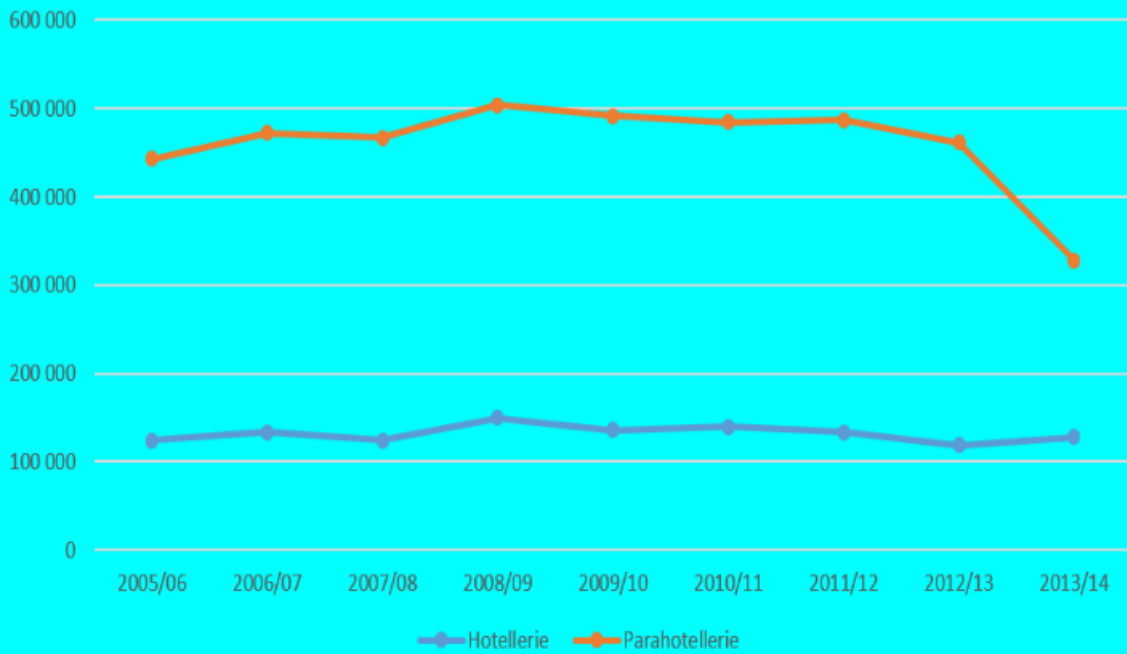
**WAG:**  
Sommer und Winter Vermarktung, Betrieb Infobüros

**WHF:**  
Aufbau und Vermarktung MICE

**Partner:**  
3 Gemeinden, Flims Laax Falera Tourismus AG, Weissen Arena Gruppe,  
Waldhaus Flims Mountain Resort AG, Handels und Gewerbeverein (HGV), Hotelierverein (HV)

## Statistische Daten

### Logiernächte Sommer



### Logiernächte Winter

